



東華三院邱金元中學

T.W.G.Hs. YOW KAM YUEN COLLEGE



學習策略發展組

混合學習家長工作坊

10/12/2021



活動流程



01 混合學習的理念

02 坊間對線上線下學習的理解和誤區

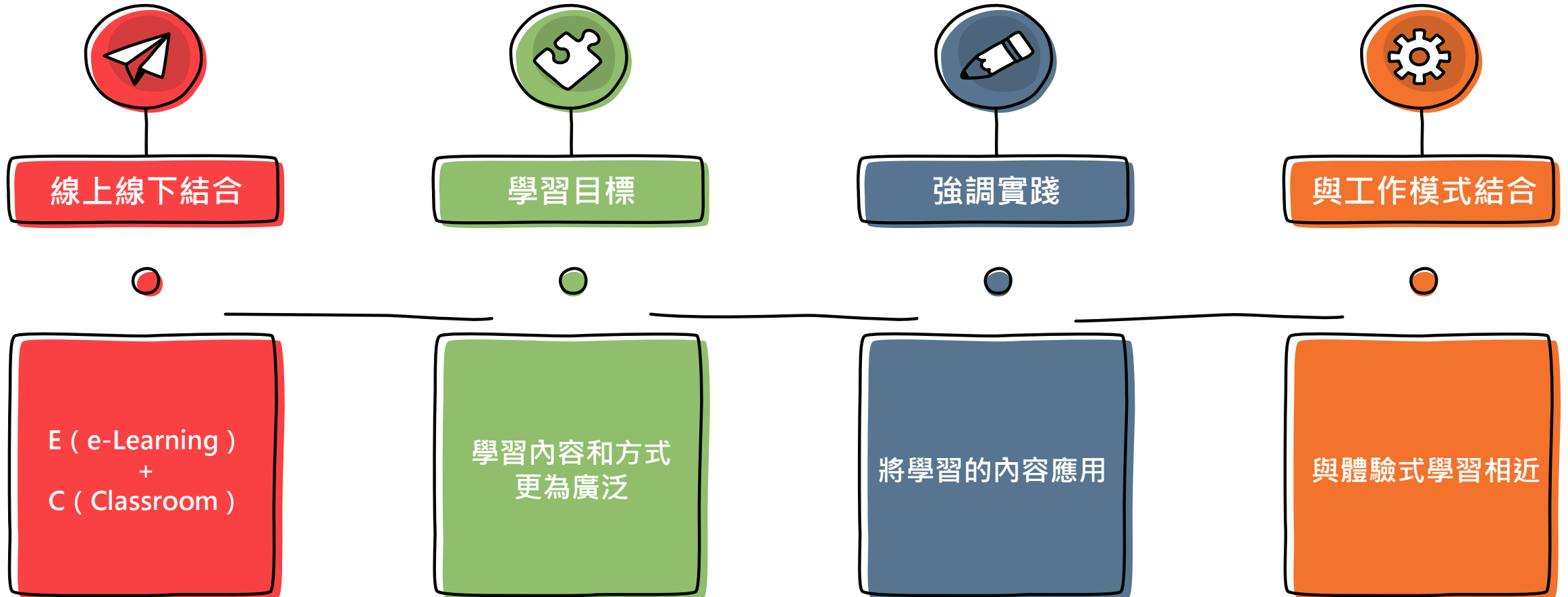
03 本校現時在混合學習的實踐

04 混合學習的例子：家庭的角色

05 Q&A及問卷調查



混合學習 (Blended Learning)





****並非新事物
而是現有優化和恆常化**

混合學習的引入 (Blended Learning)





東華三院邱金元中學

T.W.G.Hs. YOW KAM YUEN COLLEGE

坊間對線上線下學習的理解和誤區

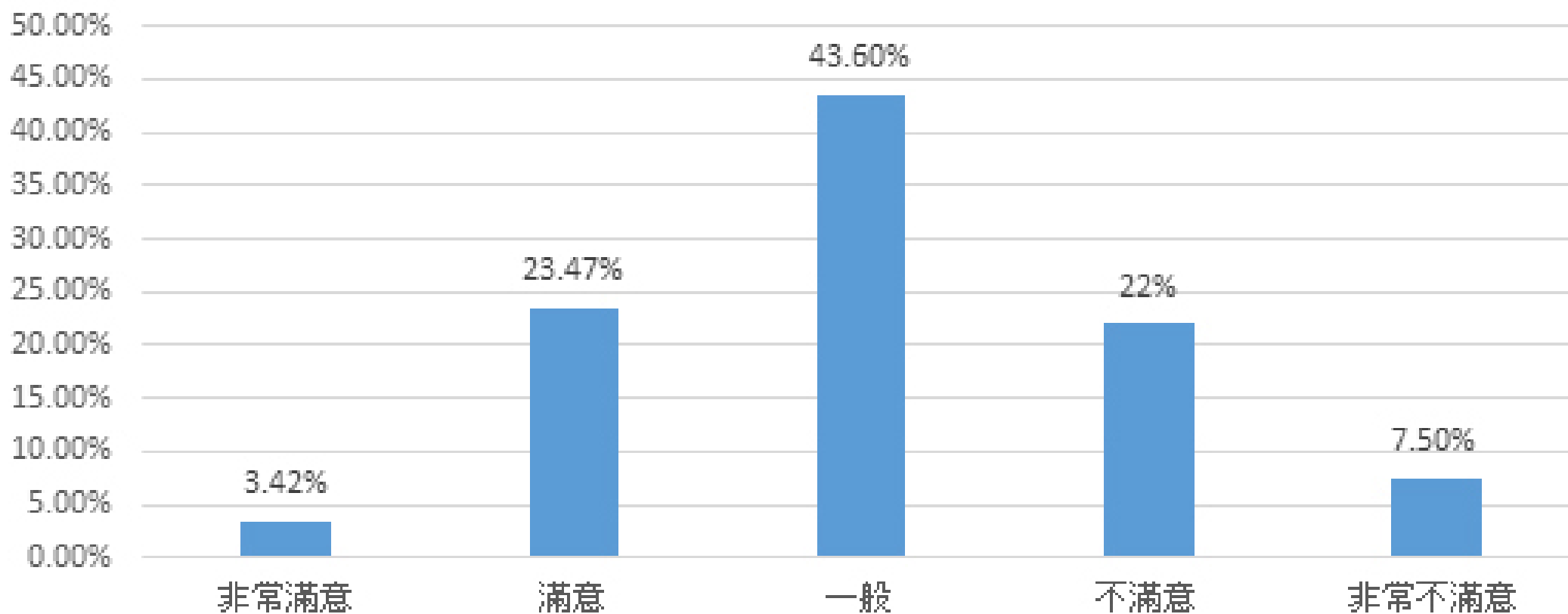


請問你對網課有什麼看法？

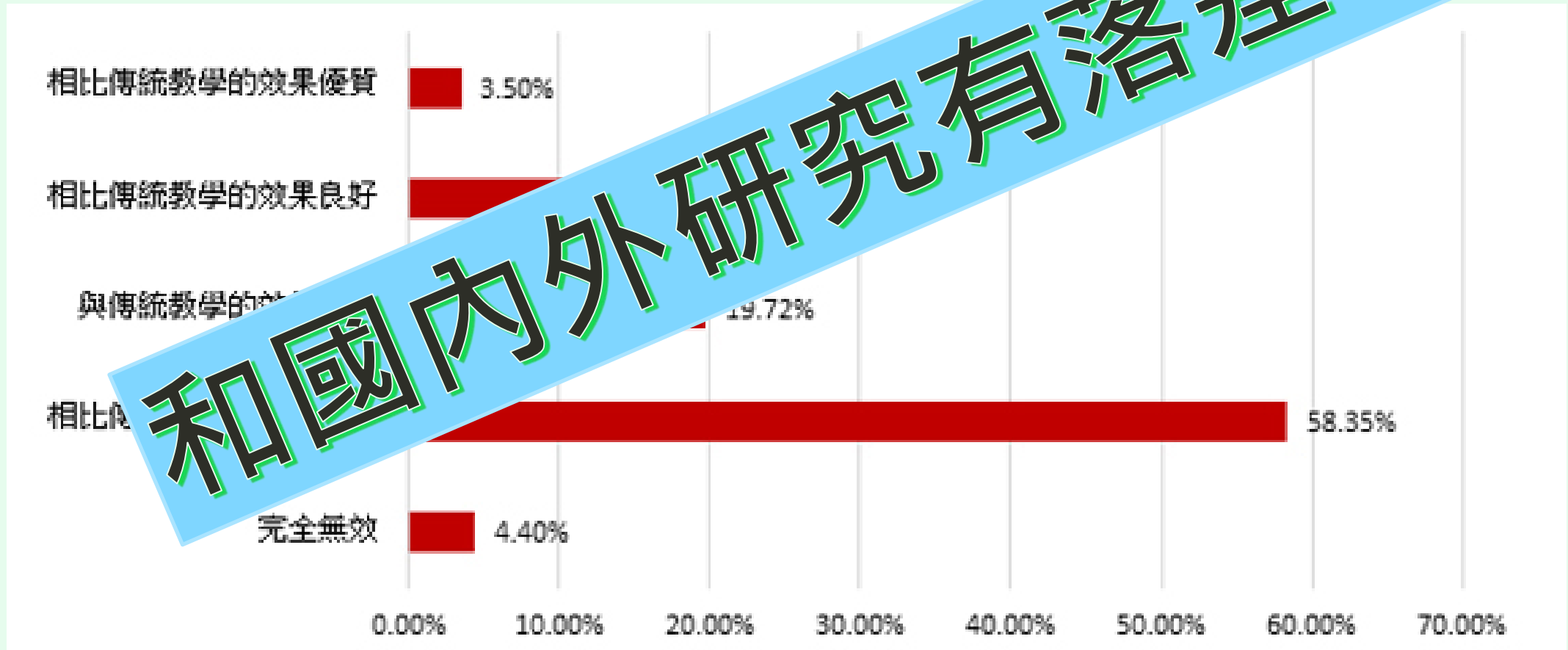
你贊同網課嗎？



嶺大研究：受訪者對網上教學效果的總體評價



嶺大研究：受訪者對網上學習和傳統面授課程的效果比較 ✖



和國內外研究有落差?



混合學習與翻轉課堂 相提並論

- **混合式學習：**
網上學習與傳統教學的融合，將兩種學習課程用於教學設計中。
- **翻轉課堂：**
在面授課堂前，先完成一部分學習，以騰空更多教學的時間在課堂裡進行更多互動學習活動。

翻轉課堂只是混合式教學的其中一個實行策略，混合學習是整體課程規劃。

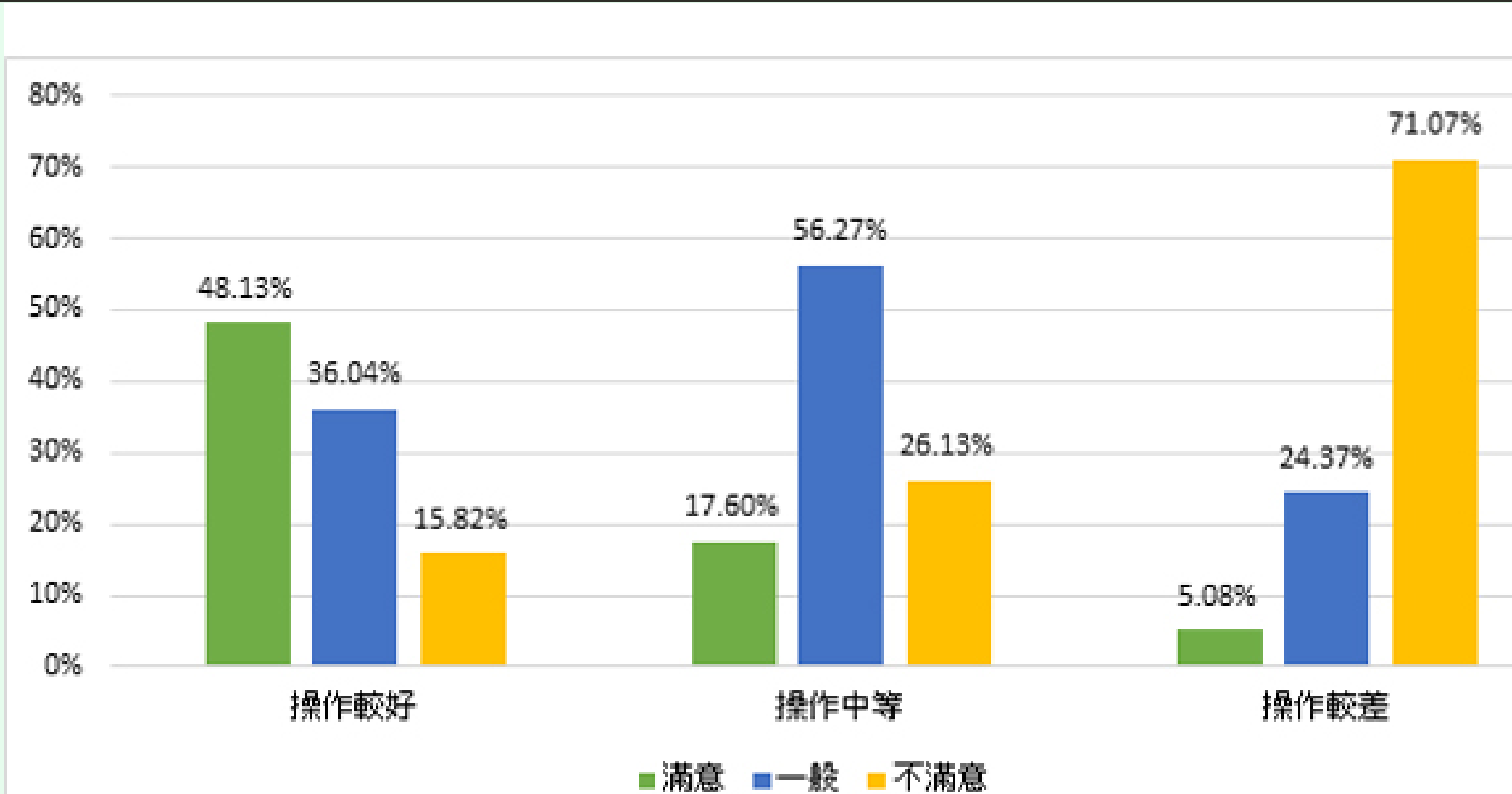
誤以為線上學習的成效 比實體課堂低

- **學習成效：**
課時減少及學生學習態度不一，不少老師對線上學習抱有抗拒之感，亦認為線上學習比不上實體課堂。

線上學習和實體課堂不能被相互取代，
反之是應善用其功能。



嶺大研究：受訪者的網上學習平台操作經驗與網上學習滿意度的關係✘

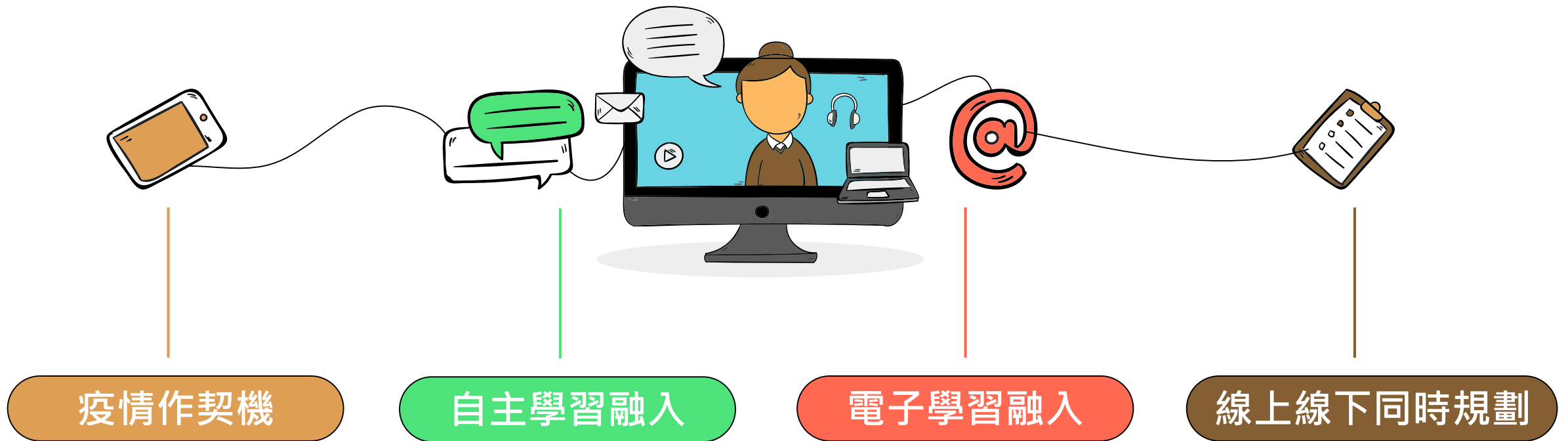




東華三院邱金元中學

T.W.G.Hs. YOW KAM YUEN COLLEGE

本校取向和目標





東華三院邱金元中學

T.W.G.Hs. YOW KAM YUEN COLLEGE

軟件 / 程式 介紹



課業處理

Google Classroom

文件處理

Microsoft Edge
Adobe Acrobat (PDF)
OneNote
Keep筆記

黑板

WhiteBoard

影片剪輯

InShot
ACDSee



例子：Microsoft Edge、Adobe Acrobat (PDF)

1) 詳細題型分析—趨勢題

→ 核心：分析數字變化 (升跌為主)

資料 A：

香港從事經濟活動的家庭住戶每月收入中位數 (2006 - 2016 年)			
	2006 年	2011 年	2016 年
最高收入的 10% 住戶	83 750 港元	103 480 港元	121 160 港元
最低收入的 10% 住戶	5 500 港元	7 000 港元	9 250 港元

香港政府統計處《2016 年中期人口統計》

DSE { ① 整體出發
② 升幅/跌幅(比較)

交待數據
不需延伸

主題

數字變化
⇒ 上升/下降

(a) 描述資料 A 所顯示有關香港住戶入息中位數的兩個趨勢。(4 分)

→ 引用資料 A 數字

$$\text{升幅/跌幅} = \frac{\text{新} - \text{舊}}{\text{舊}} \times 100\% = \begin{matrix} + \\ \text{(升幅)} \end{matrix} / \begin{matrix} - \\ \text{(跌幅)} \end{matrix}$$

引言

以下將會描述香港家庭入息中位數的兩個趨勢。

論點一 (第一個趨勢)

首先，最高收入的家庭住戶和最低收入的家庭住戶在香港家庭入息中位數皆呈現上升趨勢。根據資料 A，最高收入的 10% 住戶的家庭月入中位數由 2006 年的 83750 港元上升至 2011 年的 103480 港元，再上升至 2016 年的 121160 港元；最低收入的 10% 住戶的家庭月入中位數由 2006 年的 5500 港元上升到 2011 年的 7000 港元，再上升至 2016 年的 9250 港元。由此可見，不論最高收入還是最低收入的 10% 住戶，皆在 2006 年至 2016 年呈現持續上升的趨勢。

論點二 (第二個趨勢)

其次，最高收入 10% 家庭和最低收入 10% 家庭的收入差距日益擴大。根據資料 A，在 2006 年最高收入 10% 家庭和最低收入 10% 家庭相差 _____；在 2011 年 _____；兩年度的收入差距擴大；再至 2016 年最高收入 10% 和 _____；收入差距擴大更多；由 2006 年至 2016 年的收入差距扩大了 43%。由此可見，最高收入 10% 和最低收入 10% 的家庭的收入差距進一步擴大。



例子：WhiteBoard

2) 負面影响

① 全球層面

→ 机会不均

↳ 發展中國家參與較少
(人類發展指數↓)

→ 金融危機

↳ 金融體系相互依存

(1929 華爾街股災) → 歐洲
(1997 金融風暴) → 亞太
(2008 金融海嘯) → 全球
(2010 歐債危機) → 歐盟、全球

↓ 全球化
↓ 擴展

→ 國際經貿組織缺陷

↳ 權力不同/不均
(投票权和會費掛鈎)

↳ 成員國實力不一
(經濟發展過程不同)

↳ 不公平貿易
(關稅、配額、補貼)

↳ 削弱國家主權
(經濟主導能力↓)

② 國家及民眾層面

→ 國家之間存在差距

↳ 已發展資源不斷擴大
↳ 發展中少許利潤和還款
(惡性循環)

→ 不同階層之間存在差距

↳ 富裕階層有更多投資機會
↳ 貧困階層只能靠微薄收入
(惡性循環)

→ 勞工失业問題

↳ 已發展 (第三產業、低技術勞工)
↳ 已發展 (裁員、高技術職位)

→ 勞工權益問題

↳ 已發展 (職位少, 議價能力↓)
↳ 發展中 (血汗工廠, 剝削)



東華三院邱金元中學

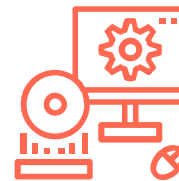
T.W.G.Hs. YOW KAM YUEN COLLEGE

課業種類突破局限



Google Classroom

電子課業的融入+實體課業



教學材料上傳

Google Classroom已有檔案同步更新



東華三院邱金元中學

T.W.G.Hs. YOW KAM YUEN COLLEGE



InShot - Video Editor & Video Maker

InShot Video Editor Photography

★★★★★ 10 930 079

Everyone

Contains ads · Offers in-app purchases

This app is available for your device

Add to wishlist

Install



例子：InShot+Google Form



可持續發展與環境保育第二課～海洋的煩惱1～...

無截止日期

請同學你用上一課所學的知識並觀看影片，

https://drive.google.com/a/twyky.edu.hk/file/d/1n_vL4j pz6f34LnAfVAtusp=drivesdk

完成所附載的影片工作紙。



可持續發展與環境保育第...
Google 表單



東華三院邱金元中學

T.W.G.Hs. YOW KAM YUEN COLLEGE

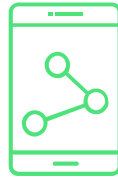
部份課題轉為線上學習

疫情下課時有限



部份課題使用進展性評估

高中考評技巧重溫



課堂內容重溫

鄭和下西洋

請同學掃描以下二維碼，觀看影片，並回答題目。



以下哪些是鄭和下西洋的原因？（4分）
（可選多於一項，請在方格上打上☑。）

1. 尋找朱允炆	<input type="checkbox"/>	<input type="checkbox"/>	<input type="checkbox"/>	<input type="checkbox"/>
2. 實現朝貢關係	<input type="checkbox"/>	<input type="checkbox"/>	<input type="checkbox"/>	<input type="checkbox"/>
3. 帶回珍寶和神獸	<input type="checkbox"/>	<input type="checkbox"/>	<input type="checkbox"/>	<input type="checkbox"/>
4. 進行文化交流	<input type="checkbox"/>	<input type="checkbox"/>	<input type="checkbox"/>	<input type="checkbox"/>
5. 與四方諸番國聯繫	<input type="checkbox"/>	<input type="checkbox"/>	<input type="checkbox"/>	<input type="checkbox"/>
6. 提升明朝威望	<input type="checkbox"/>	<input type="checkbox"/>	<input type="checkbox"/>	<input type="checkbox"/>

MOCK及DSE可用溫習材料

- 十大hot topic副本
- Study leave 補課二（卷二持份者衝突題）
- Study leave 補課一（卷二立場題）
- 公共衛生單元溫習重點
- 能源科技與環境單元溫習重點



電子學習的六大鴻溝

01

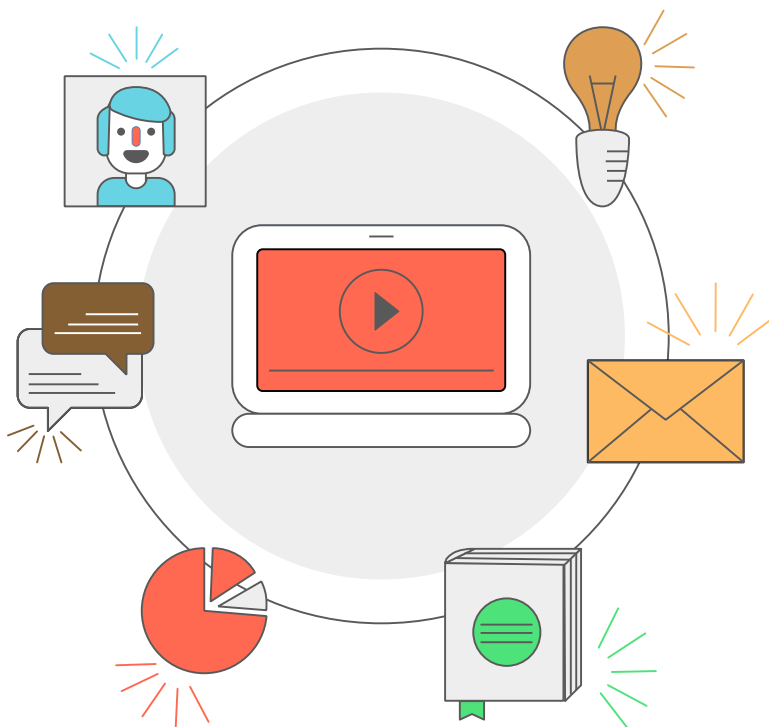
學習動機的鴻溝

02

家庭支援的鴻溝

03

社經地位的鴻溝



地域鴻溝

04

課程學習鴻溝

05

技術運用的鴻溝

06



東華三院邱金元中學

T.W.G.Hs. YOW KAM YUEN COLLEGE

混合學習的例子：家庭的角色

電子學習相關技能的認識

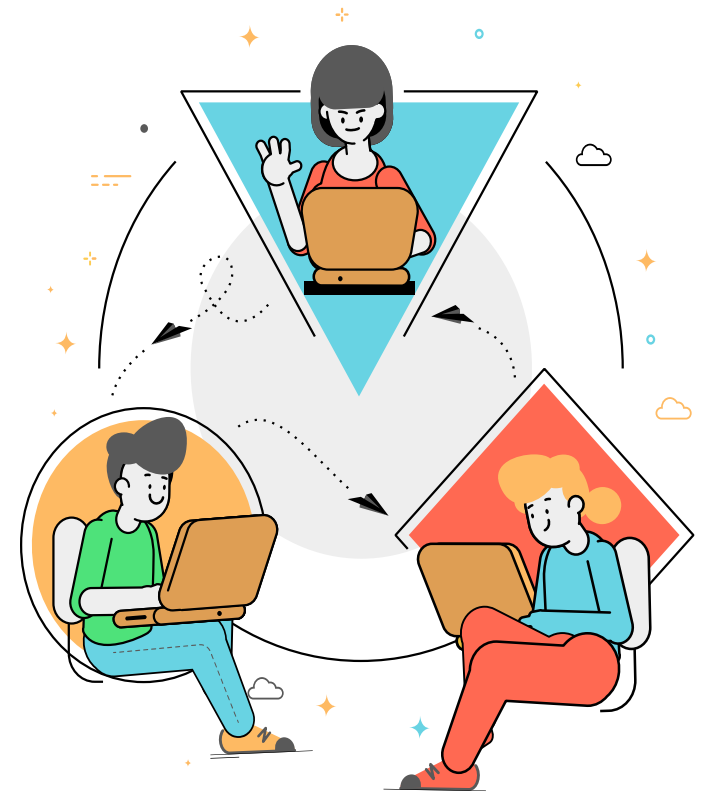
協助學生學習和使用相關技能

改變青少年對使用電子產品的看法

電子產品在家中 / 在日常生活中的多方面用途

認識多元化電子學習資源

善用電子資源，提升電子學習的成效





東華三院邱金元中學

T.W.G.Hs. YOW KAM YUEN COLLEGE

電子學習相關技能的認識



Microsoft Lens - PDF Scanner

Microsoft Corporation 生產力

★★★★★ 736,557 

 所有人

 您沒有任何裝置

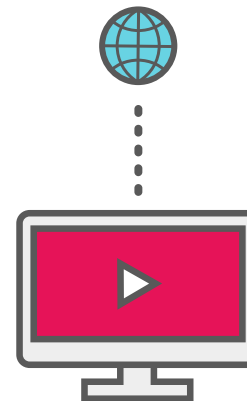
已安裝



東華三院邱金元中學

T.W.G.Hs. YOW KAM YUEN COLLEGE

坊間電子學習資源—線上自學課程



Khan Academy

Khan Academy 教育

E 所有人

⚠ 您沒有任何裝置

+ 加入願望清單

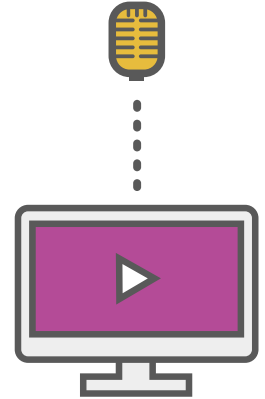




東華三院邱金元中學

T.W.G.Hs. YOW KAM YUEN COLLEGE

坊間電子學習資源—線上課外學習資源—電子書



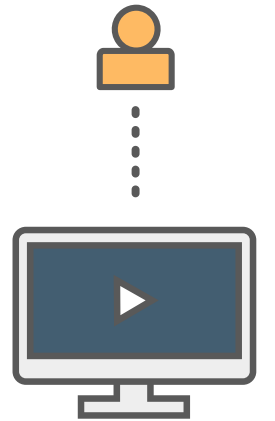
<https://www.hkpl.gov.hk/tc/index.html>



東華三院邱金元中學

T.W.G.Hs. YOW KAM YUEN COLLEGE

坊間電子學習資源—線上課外學習資源—本地博物館（康文署）

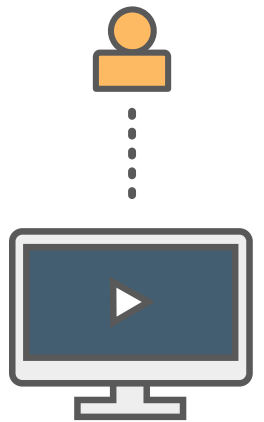




東華三院邱金元中學

T.W.G.Hs. YOW KAM YUEN COLLEGE

坊間電子學習資源—線上課外學習資源—本地博物館（香港歷史博物館）

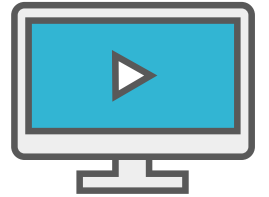




東華三院邱金元中學

T.W.G.Hs. YOW KAM YUEN COLLEGE

坊間電子學習資源—線上課外學習資源—國內博物館（故宮）

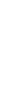




東華三院邱金元中學

W.G.Hs. YOW KAM YUEN COLLEGE

坊間電子學習資源—線上課外學習資源—國內外博物館



中國國家博物館 (網上展廳定期更新)



柏林佩加蒙博物館 (Pergamon-Museum, Berlin)



倫敦大英博物館 (The British Museum, London)



國家人類學博物館 (National Museum of Anthropology, Mexico City)

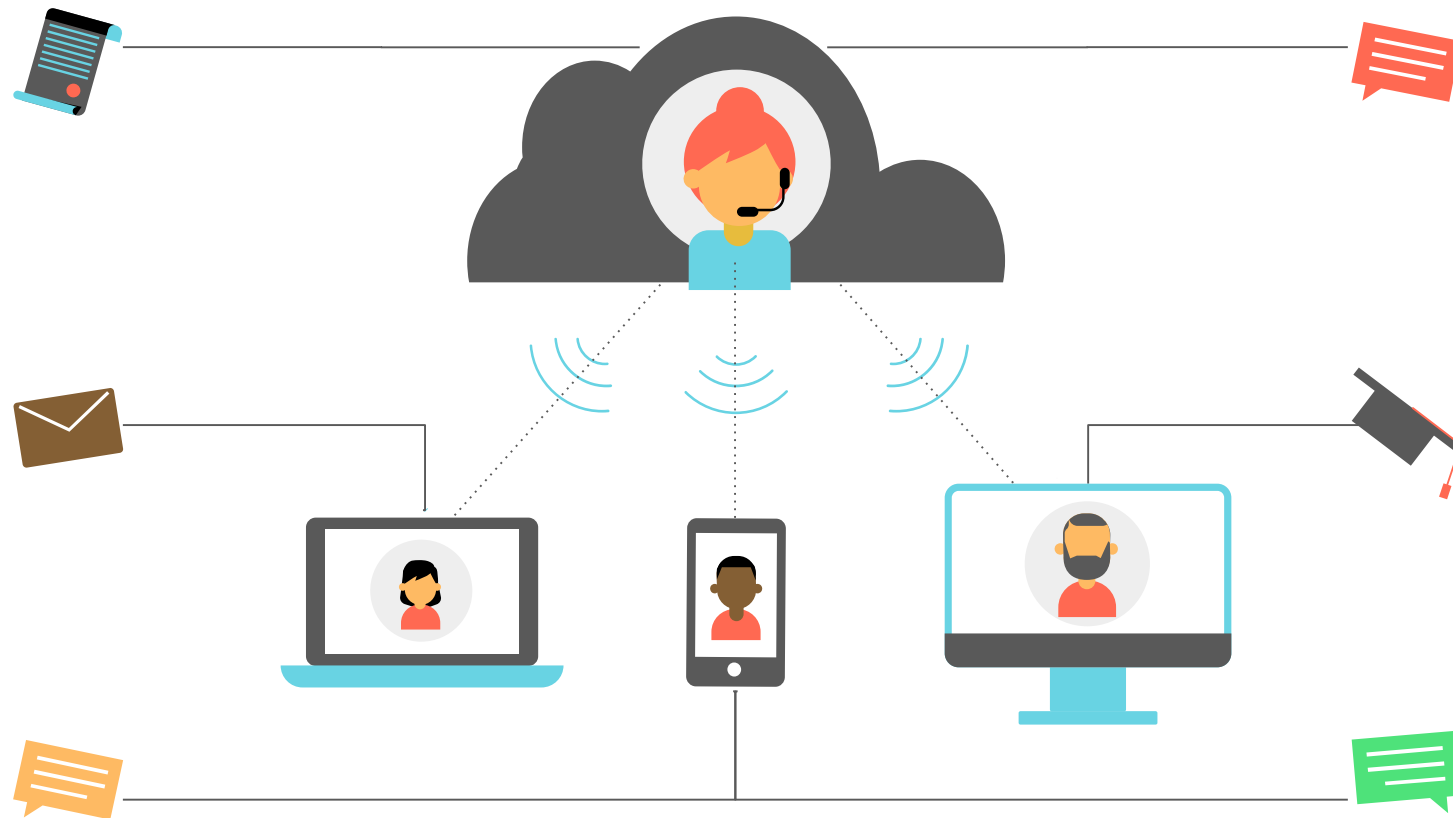




東華三院邱金元中學

T.W.G.Hs. YOW KAM YUEN COLLEGE

Q & A





東華三院邱金元中學

T.W.G.Hs. YOW KAM YUEN COLLEGE

家長學堂(三)：

「無」微不至 -- 不再無助」暨「混合學習的理念及實踐策略」家長講座

問卷調查





東華三院邱金元中學

T.W.G.Hs. YOW KAM YUEN COLLEGE

謝謝各位參與

